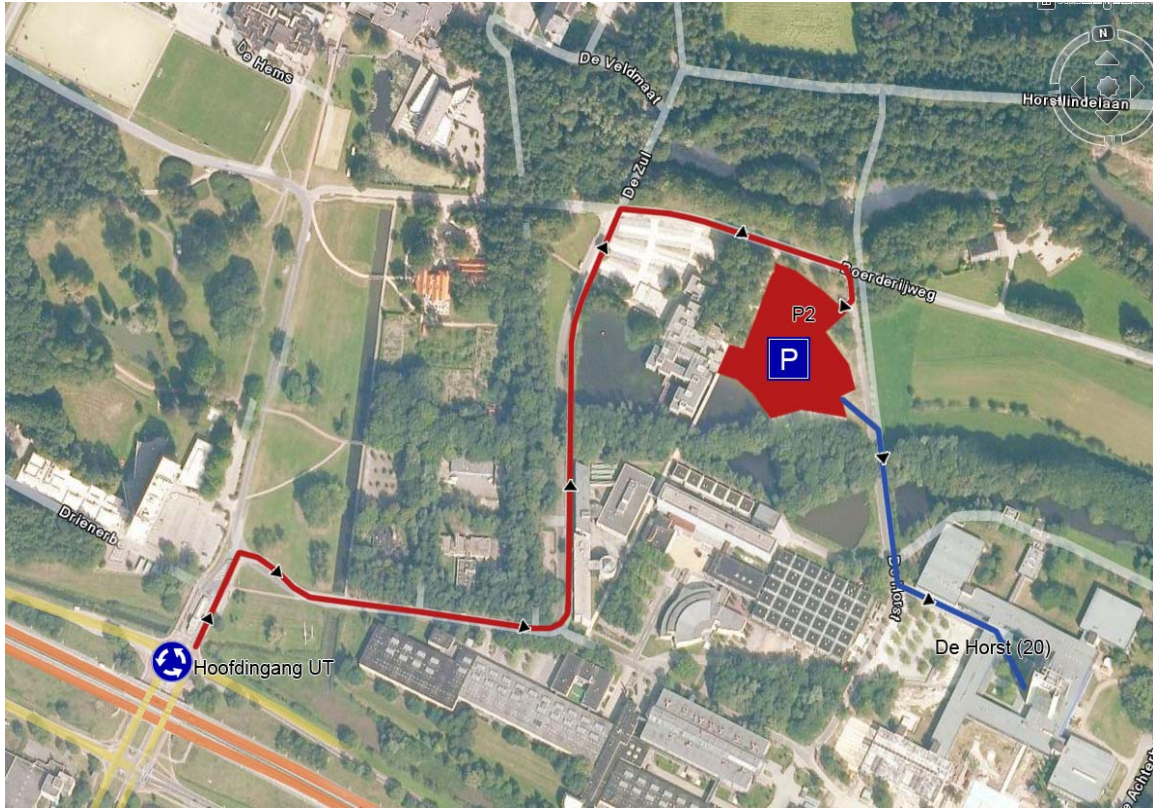


Routebeschrijving Technology Xchange Cell



UT terrein



Universiteit Twente
Gebouw De Horst (gebouw 20)
Technology Xchange Cell (locatiecode WH224)

Auto

Vanaf de A35 neemt u de afslag Enschede-West (afslag 26) en volgt u de borden Universiteit.

Volg vanaf de hoofdingang, Charlie (gebouw 1) het bord parkeren (P2). U parkeert dan achter gebouw Cubicus (gebouw 41). De parkeerplaats is gelegen op de kruising tussen de Boerderijweg en De Horst. Gebouw De Horst is vanaf de parkeerplaats lopend te bereiken.

Openbaar vervoer

Vanaf station Hengelo lijn 11 richting Enschede (halte Universiteit Viaduct)
Vanaf station Enschede lijn 1 richting Universiteit of lijn 9 richting Hengelo.

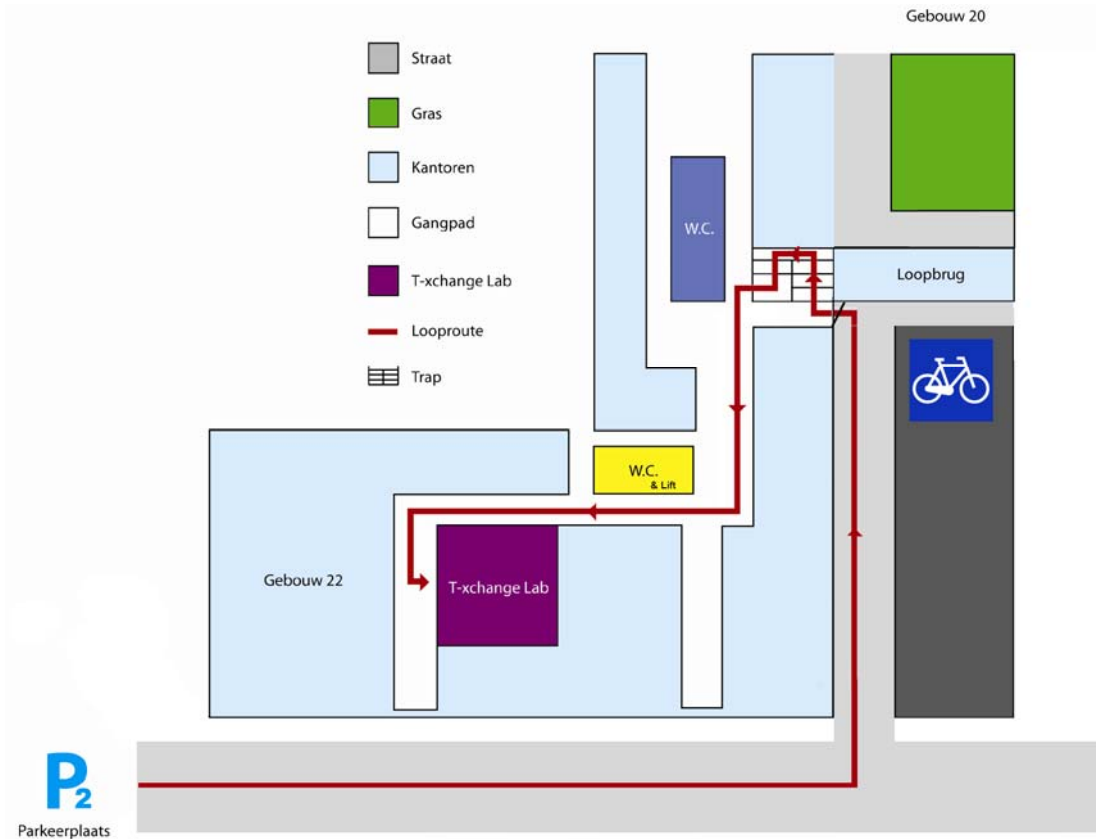
Gebouw De Horst



Tx-Lab: Westhorst (locatiecode: WH224)

Direct na binnenkomst in het gebouw (ingang onder de loopbrug) neemt u de trap naar de eerste verdieping. Boven aangekomen gaat door de klapdeuren naar links. Deze gang volgt u tot het passeren van de lift en de toiletten. Daar gaat u rechtsaf. Aan het einde van de gang, gaat u links en daar bevindt u zich bij de ingang van de Technology XChange Cell.

In gebouw De Horst plattegrond naar het TX-lab



Vanaf P2 volgt u de looproute, zoals aangegeven op de afbeelding.

Direct na binnenkomst in het gebouw (ingang onder de loopbrug) neemt u de trap naar de eerste verdieping. Boven angekommen gaat door de klapdeuren naar links. Deze gang volgt u tot het passeren van de lift en de toiletten. Daar gaat u rechtsaf. Aan het einde van de gang, gaat u links en daar bevindt u zich bij de ingang van de Technology XChange Cell.